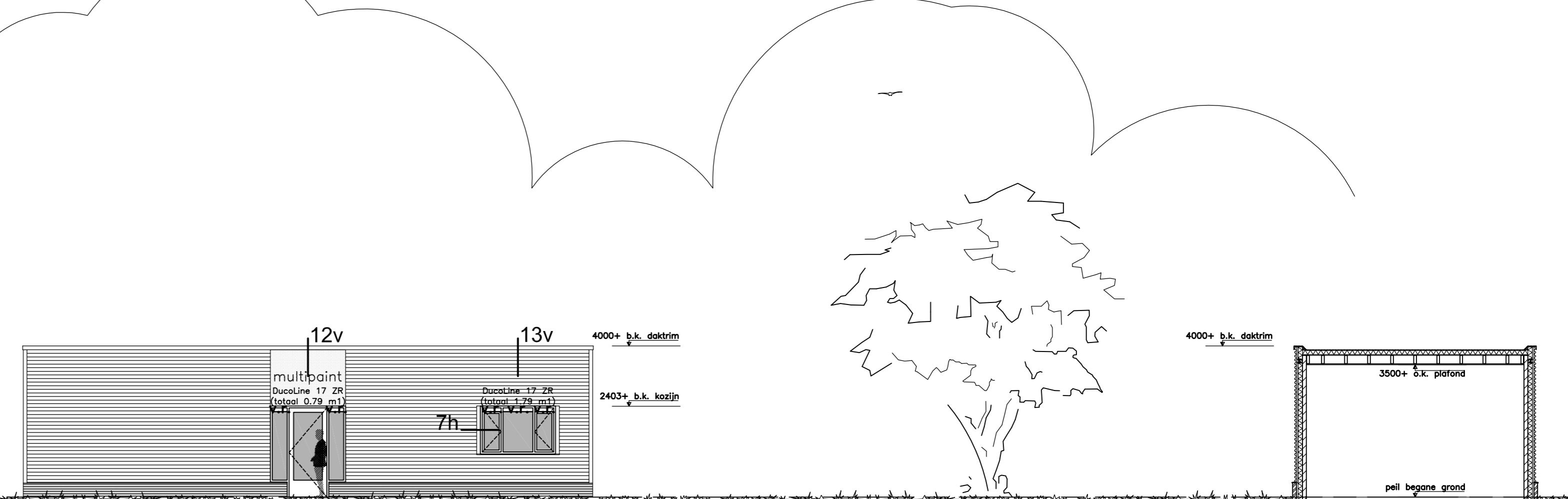
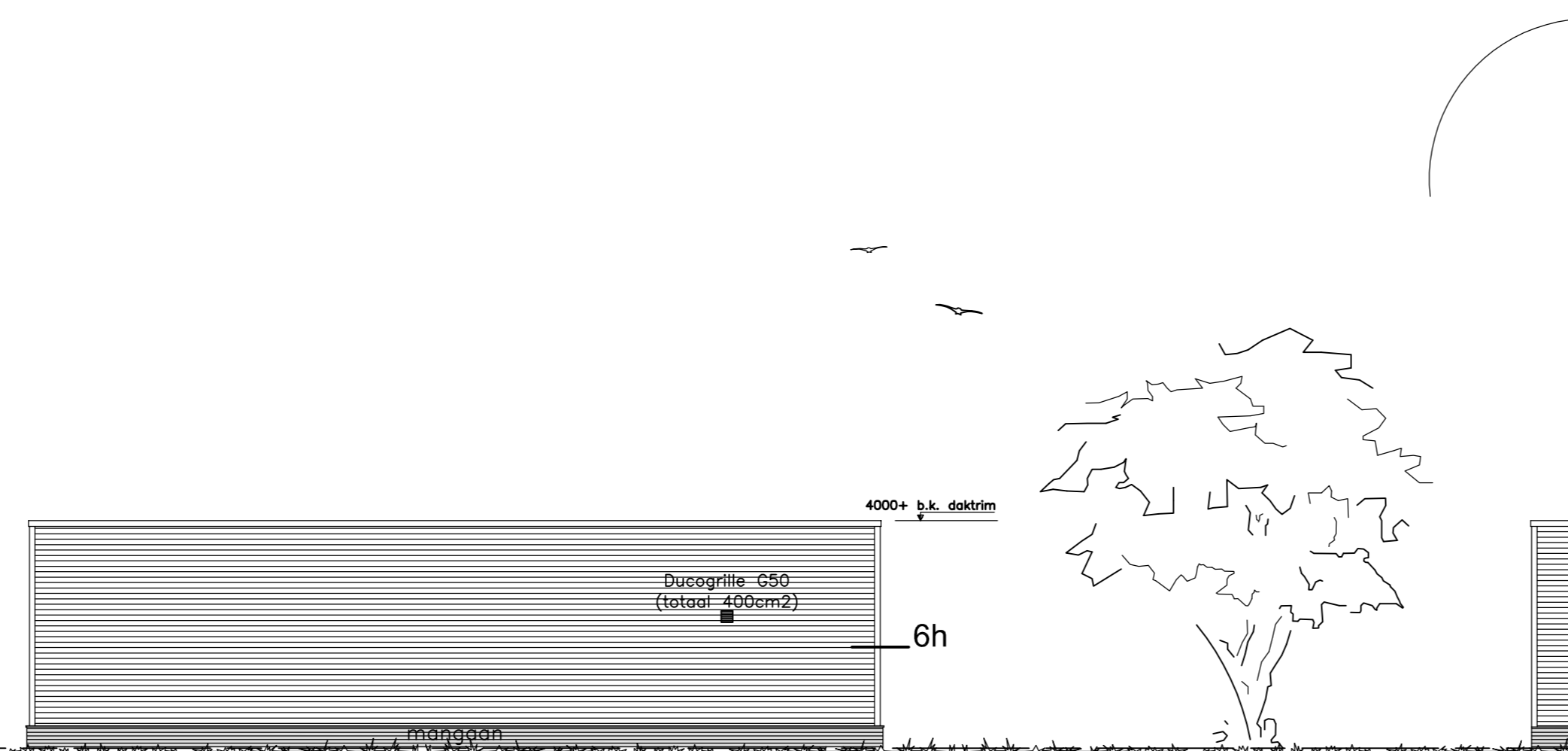
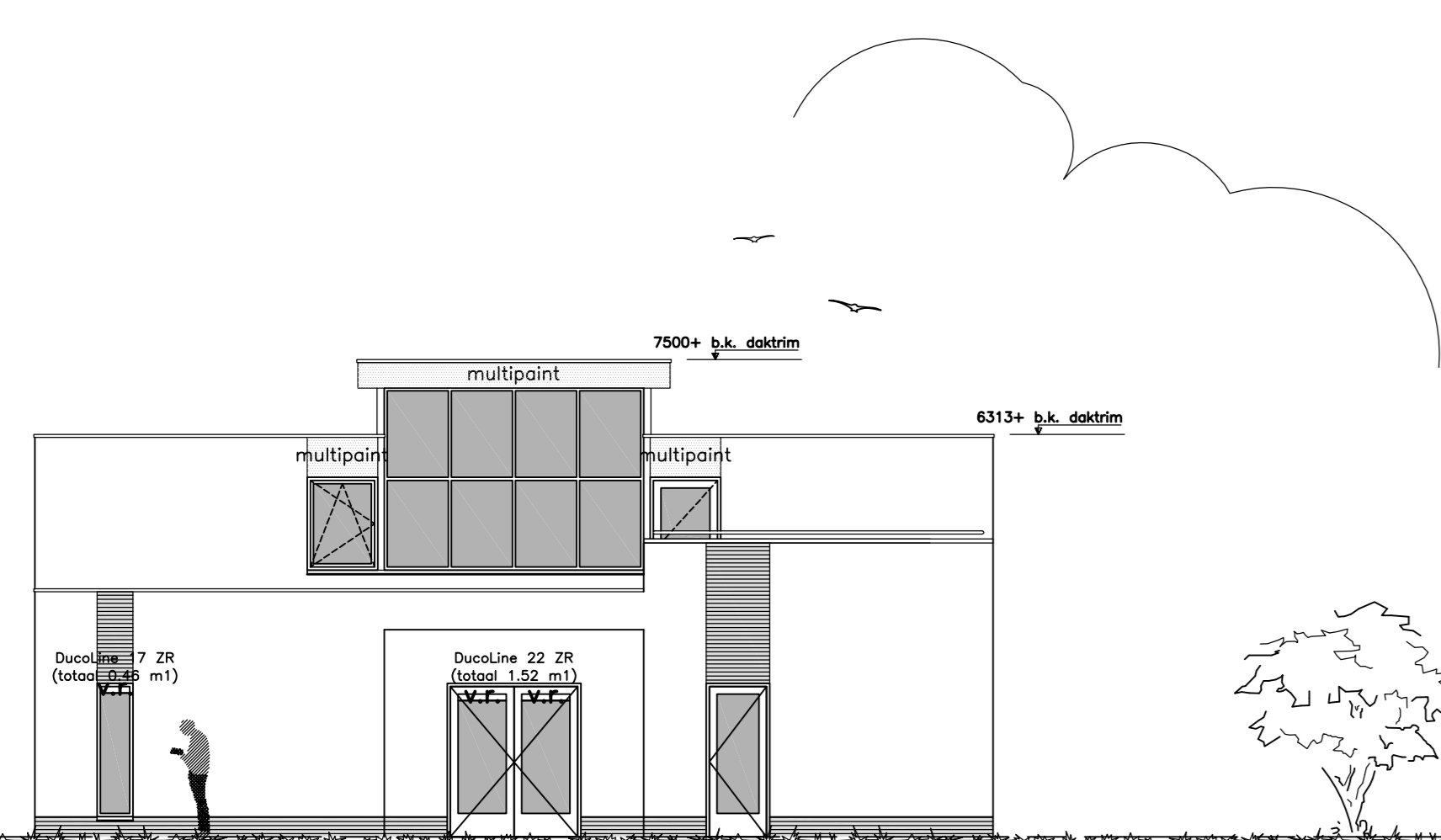


- LINKER ZIJGEVEL -

- VOORGEVEL -

- RECHTER ZIJGEVEL -



- ACHTERGEVEL -

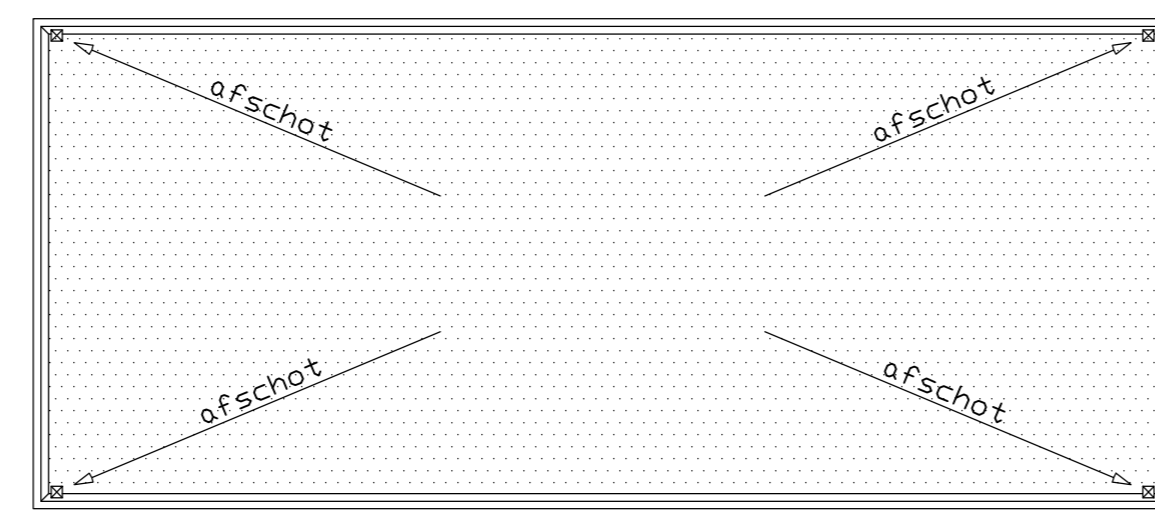
- ACHTERGEVEL HAL -

- VOORGEVEL HAL -

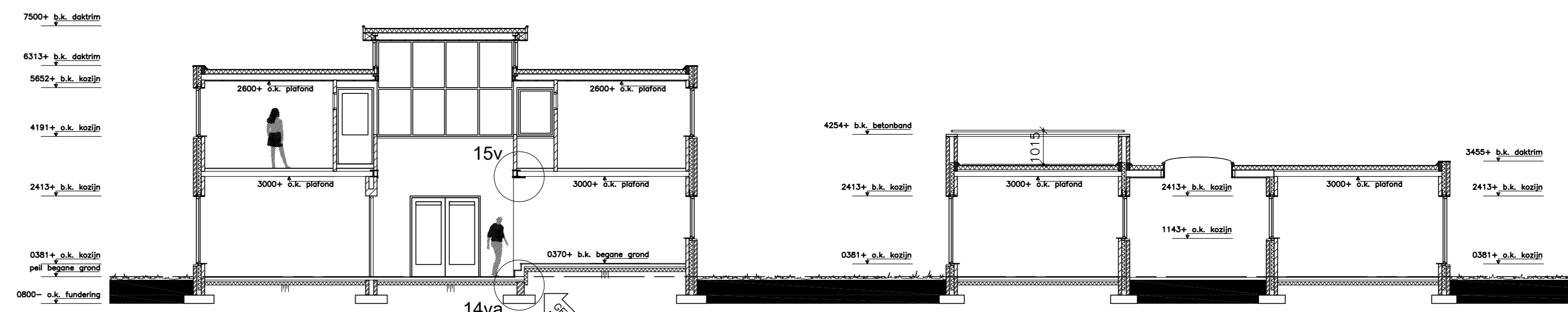
- DOORSNEDE HAL -

- RENVOOI -

	materiaal	kleur
gevels hal	aluminium golfprofiel	antraciet
beplating	baksteen	mangaan
plint	baksteen	
gevels bedrijfswooning	baksteen	
licht	mortel	wit
donker	baksteen	mangaan (2cm terugliggend)
voegwerk	hout	ral 8019
kozijnen en ramen	hout	ral 8019
deuren	n.v.t.	roestvrij staal
luiken	n.v.t.	roestvrij staal
dakterras-ringleiding	aluminium	ral 9001
dakranden	bitumen	zwart
dakbedekking	bitumen	zwart



- DAK HAL -

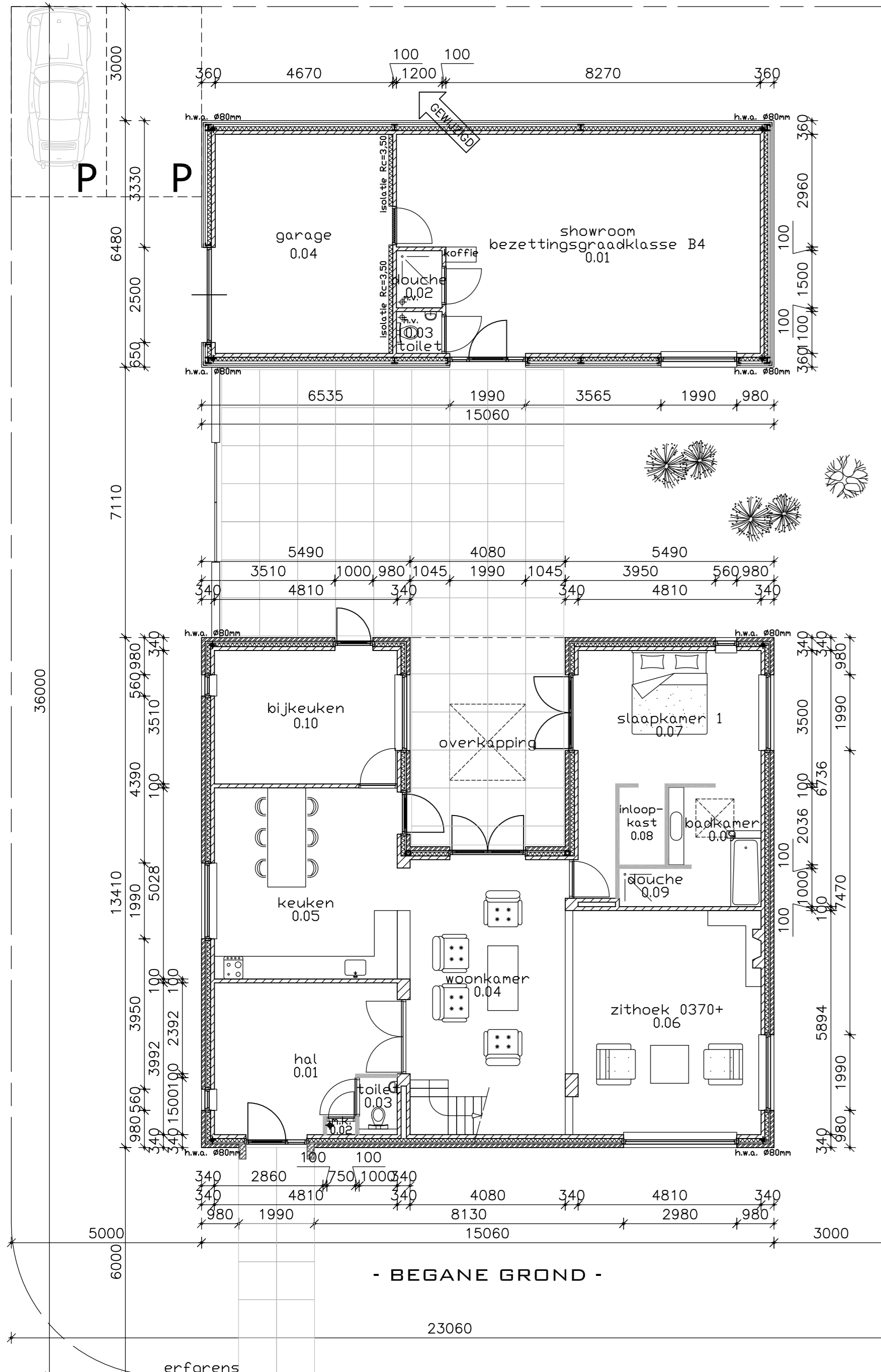


- DOORSNEDE WONING HOOG DAK -

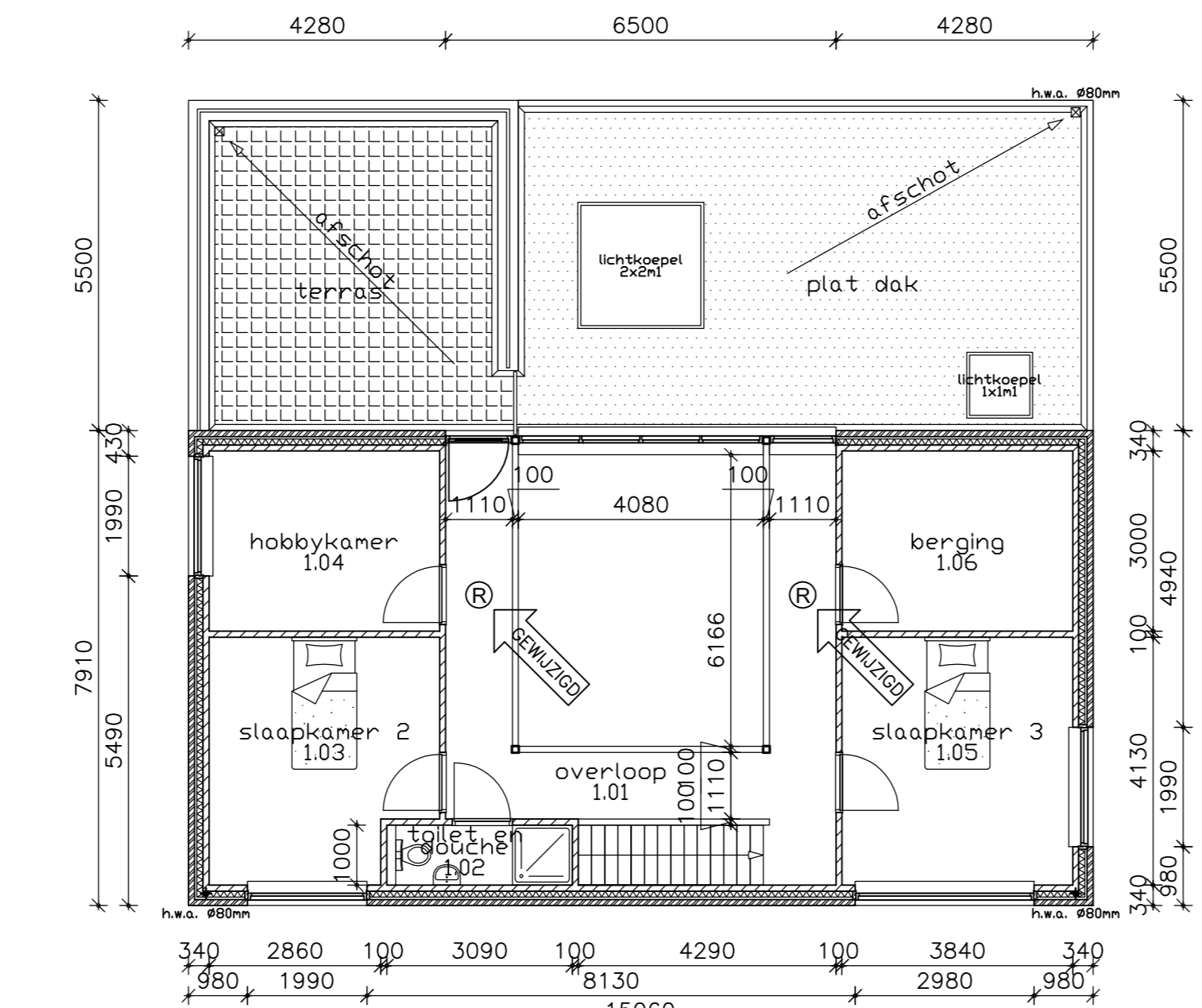
- DOORSNEDE WONING LAAG DAK -

- ALGEMEEN -

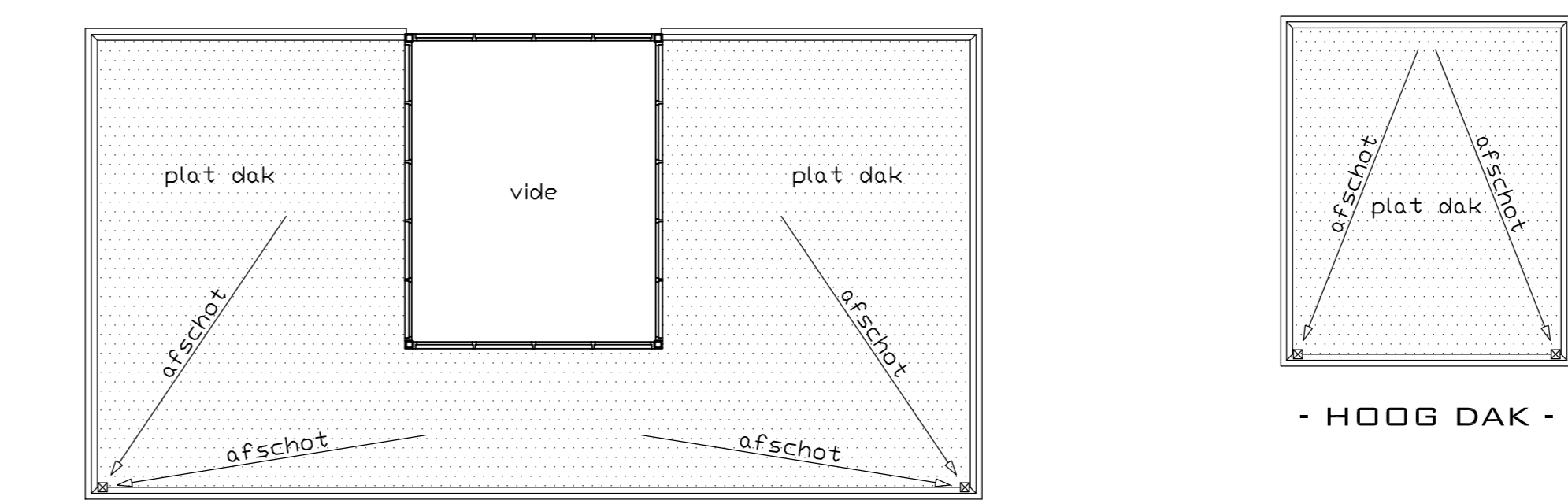
- brievenbus volgens NEN 1770
- beglazing van de gehele woning uitvoeren in HR++ isolatie-glas volgens NEN 1068 en vermeld als zodanig in het akoestisch rapport
- spouwplaat d.m.v. 120mm mineraalwol platen, Rockwool spouwplaat 433 DUO Rc = 3,50 m² k/W, volgens NEN 1068
- dakterrasisolatie d.m.v. 120mm EPS 100 SE platen, IsoBouw PolyTop 1000, Rc = 3,50 m² k/W, volgens NEN 1068
- vloerisolatie d.m.v. 140mm EPS 100 SE platen, IsoBouw Vloerplaat, Rc = 3,50 m² k/W, volgens NEN 1068
- meterkast, inwendig 830x350x2400mm en volgens NEN 1010, NEN 2768, GAVO en nutsbedrijven (ventilatie onder en boven 1,5 dm²)
- aansluitpunten PTT en CAI, via invoer meterkast naar woonkamer, hobbykamer, slaapkamer 1, 2 en 3
- vaatwasmachine aansluitingspunt in keuken
- elektrische installatie volgens NEN 1019 en aanvullingen
- centrale verwarming d.m.v. HR-107 ketel (laag temperatuursysteem) uitvoering volgens NEN 3028, NEN 1087 en bouwbesluit
- vloer- en warmwatervoorziening d.m.v. HR-107 ketel (LT) uitvoering volgens NEN 3028, NEN 1087 en bouwbesluit
- verblijfsruimten en natte ruimten voorzien van "DemandFlow" ventilatiesysteem voorzien van mechanische toe- en afvoeren
- ventilatie keuken min. 21 dm³/s
- ventilatie badkamer min. 14 dm³/s
- ventilatie toilet min. 7 dm³/s
- tegelwerk:
- vloertegels t.p.v. de gehele begane grond en verdieping
- wandtegels t.p.v. toilet en badkamer geheel tot boven
- houten trappen:
- breedte 1000mm
- opstade 180,5mm
- sanitaire 220mm
- balktrave hoog 1000mm
- balklagers h.o.h. 100mm
- vrije doorgang deuropeningen 850x2300mm, tenzij anders vermeld, houten binnendeurkozijnen met stompe deuren
- houten kozijnen
- luchtslotenendheid NEN EN 12207 en NEN 3661
- waterdichtheid NEN EN 12208 en NEN 2778
- inbraakwerendheid klasse 2 NEN 5096
- brandwerendheid 30 minuten voor deuren NEN 6069
- brandwerendheid 60 minuten voor vaste elementen NEN 6069



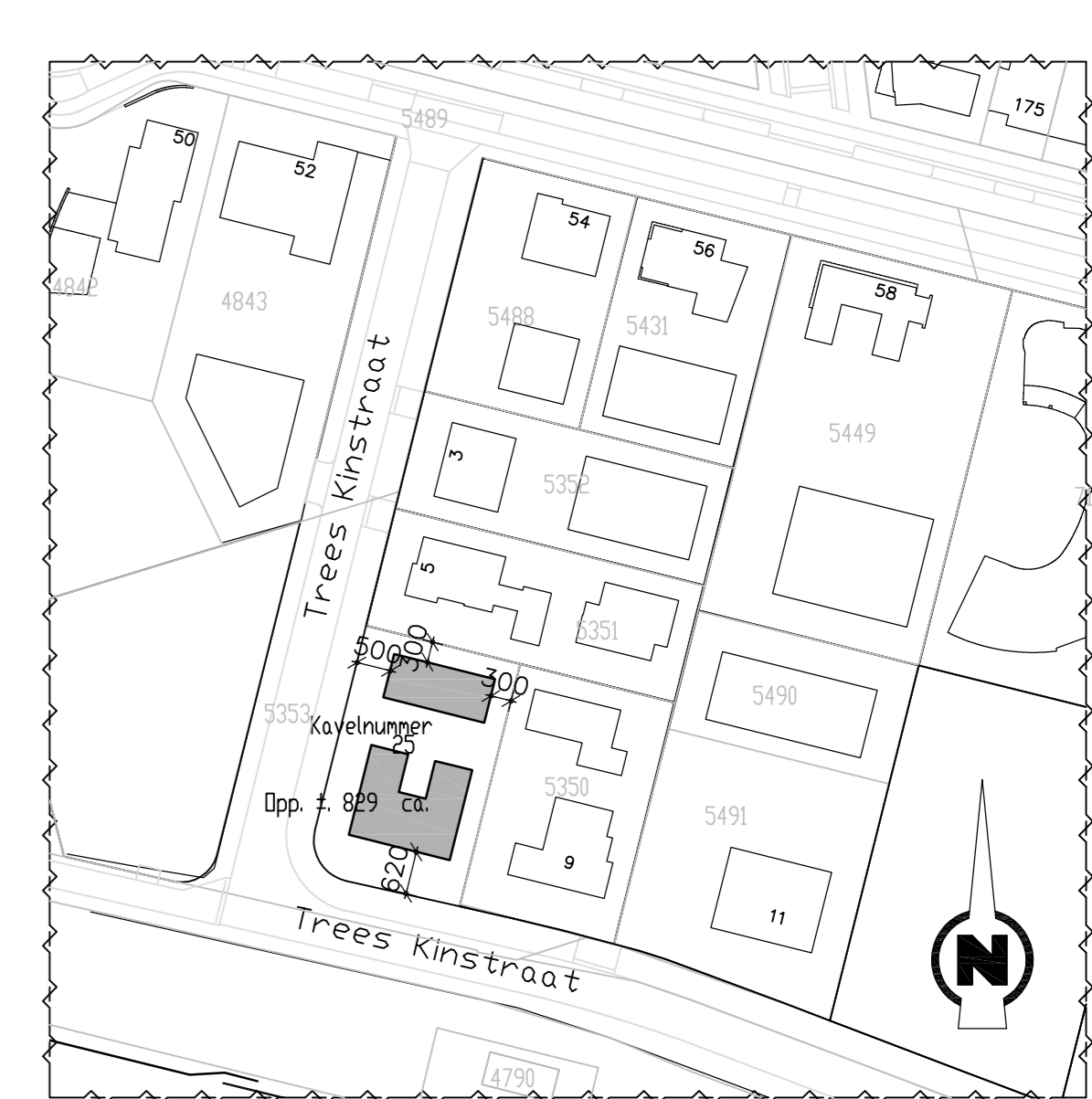
- BEGANE GROND -



- VERDIEPING -



- LAAG DAK -



- SITUATIE - gem. Gilze en Rijen
schaal 1:1000
Paarse Strook; kavelnr. 25

Project:	oprichten bedrijfswooning en hal	Opdracht nr.:	
Tekening nr.:	B01	Schaal:	1:100
Opdrachtgever:		Wijziging:	
Tel:		Gekend:	
		Datum:	
		Opmerking:	
		Onderwerp:	Bestektekening