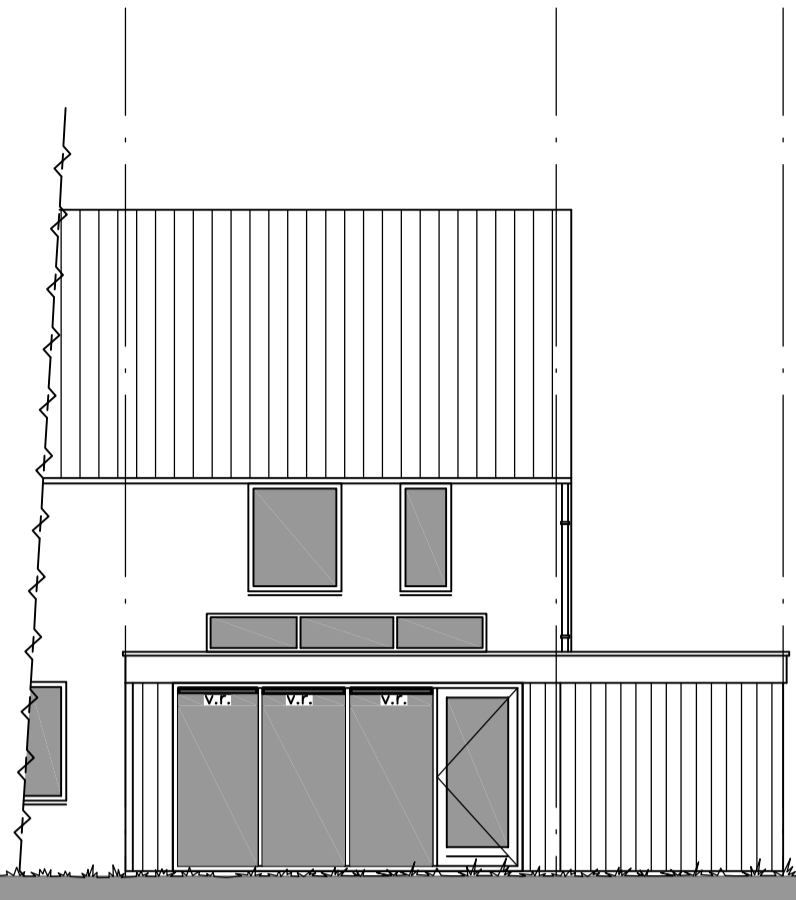
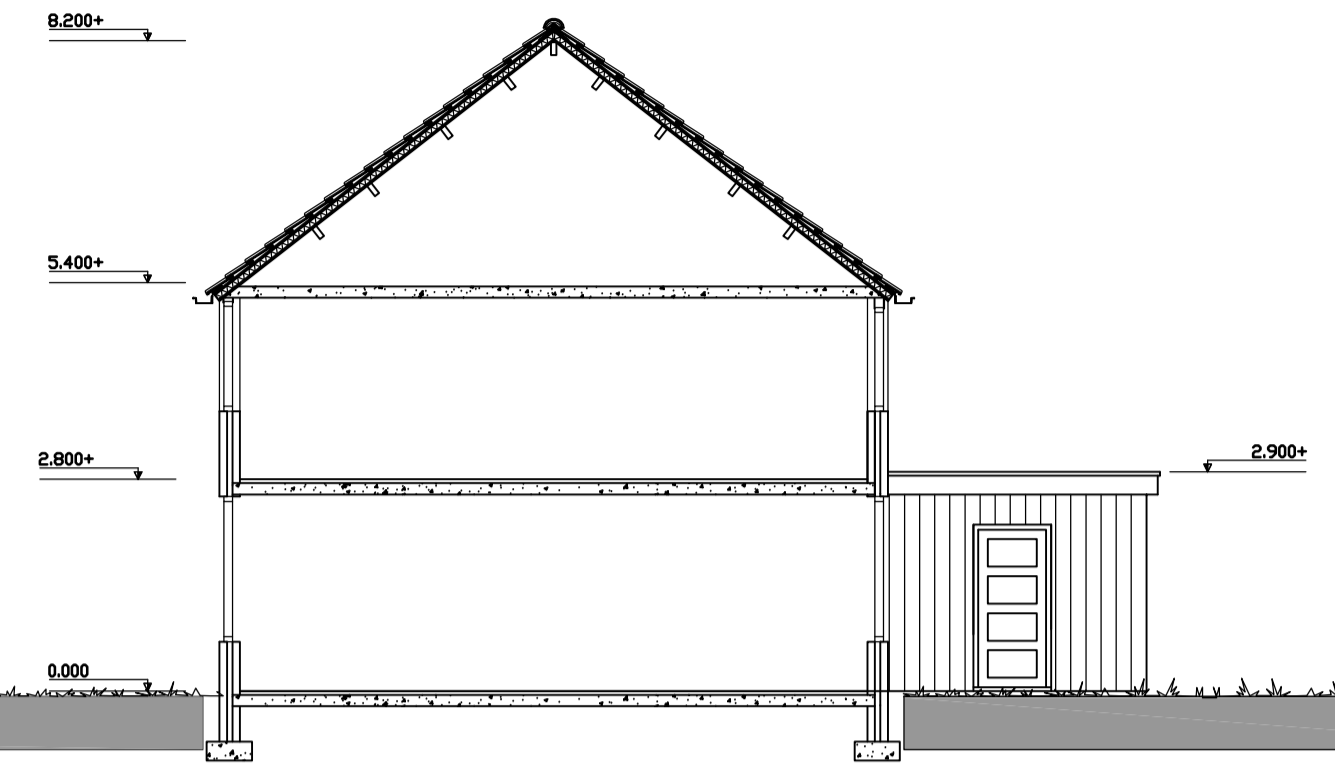


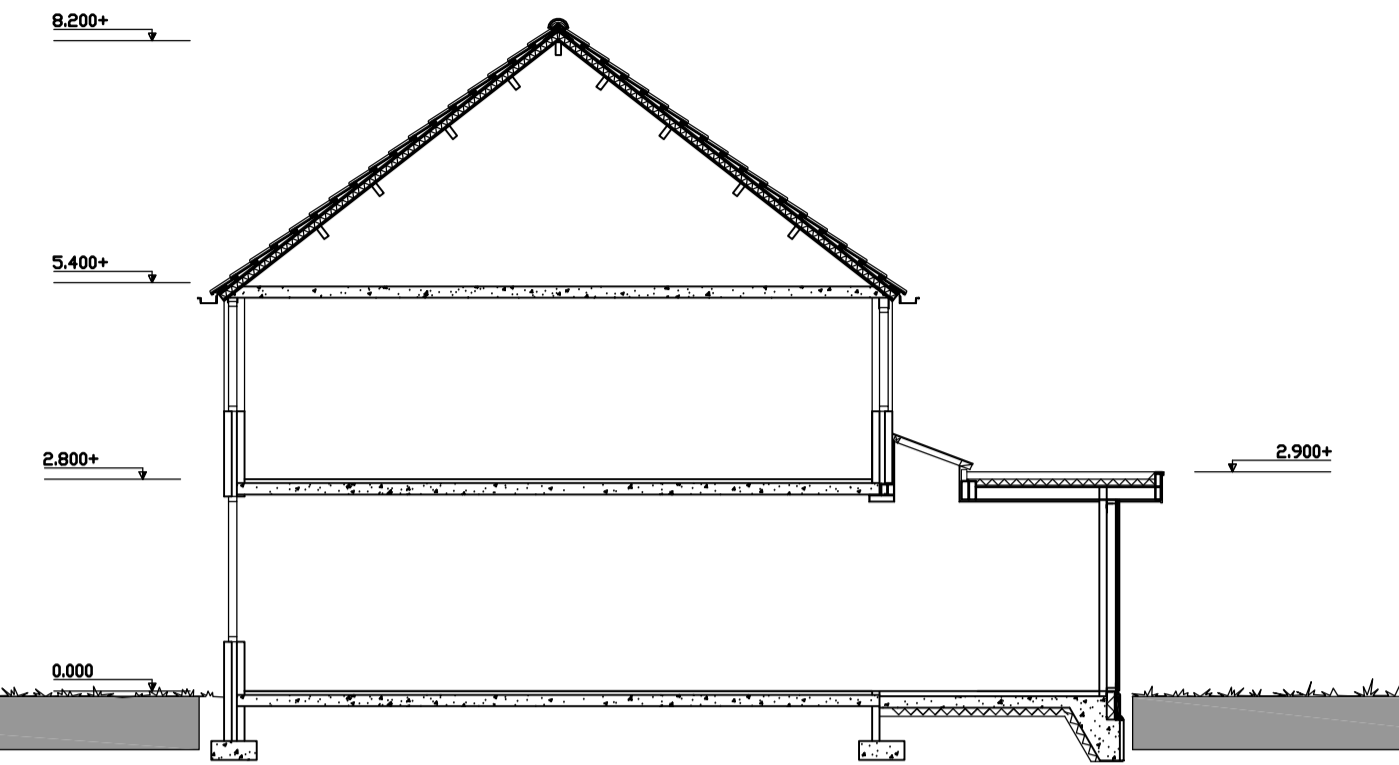
- ACHTER AANZICHT BESTAAND -



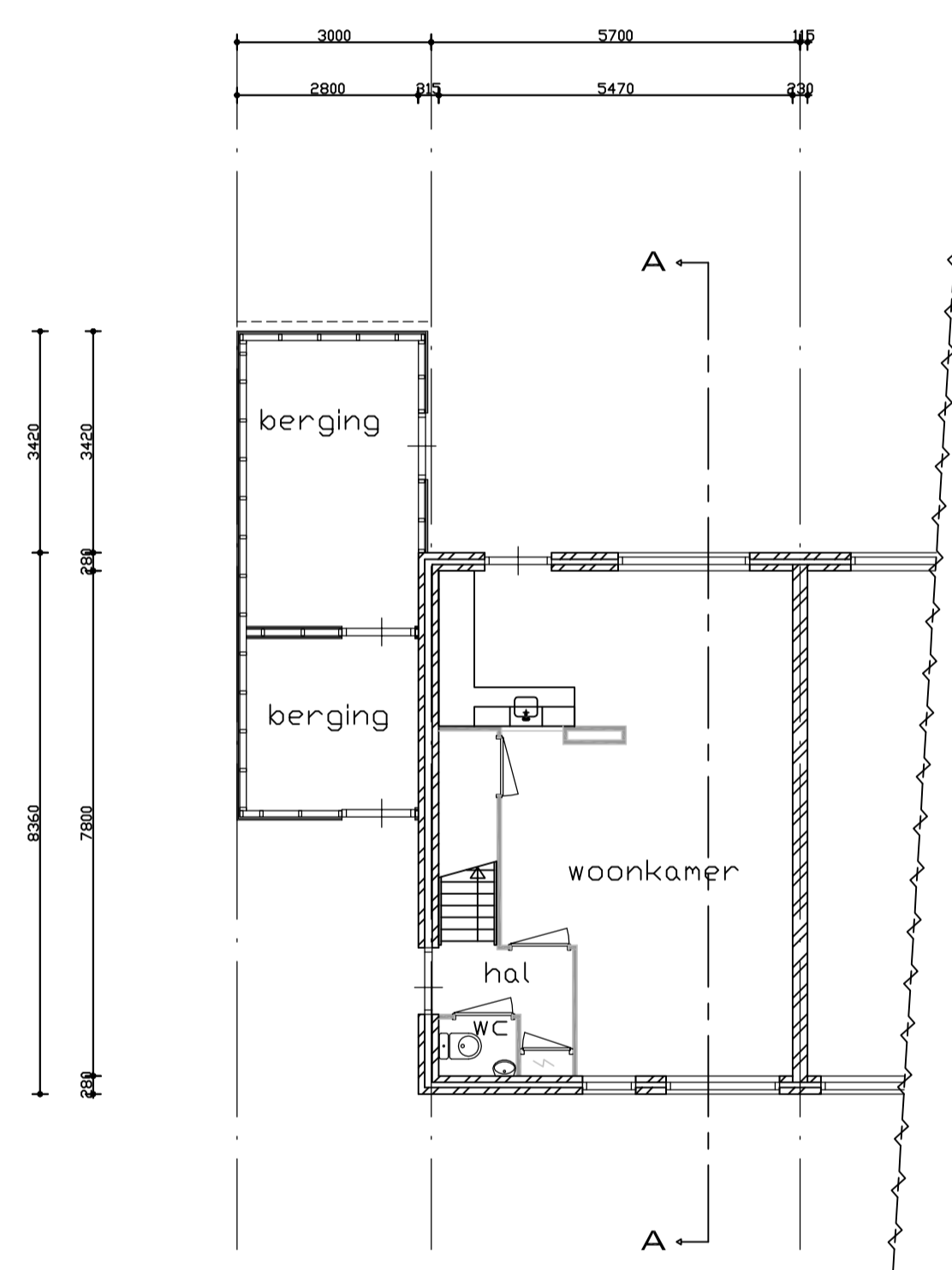
- ACHTER AANZICHT (NIEUW) -



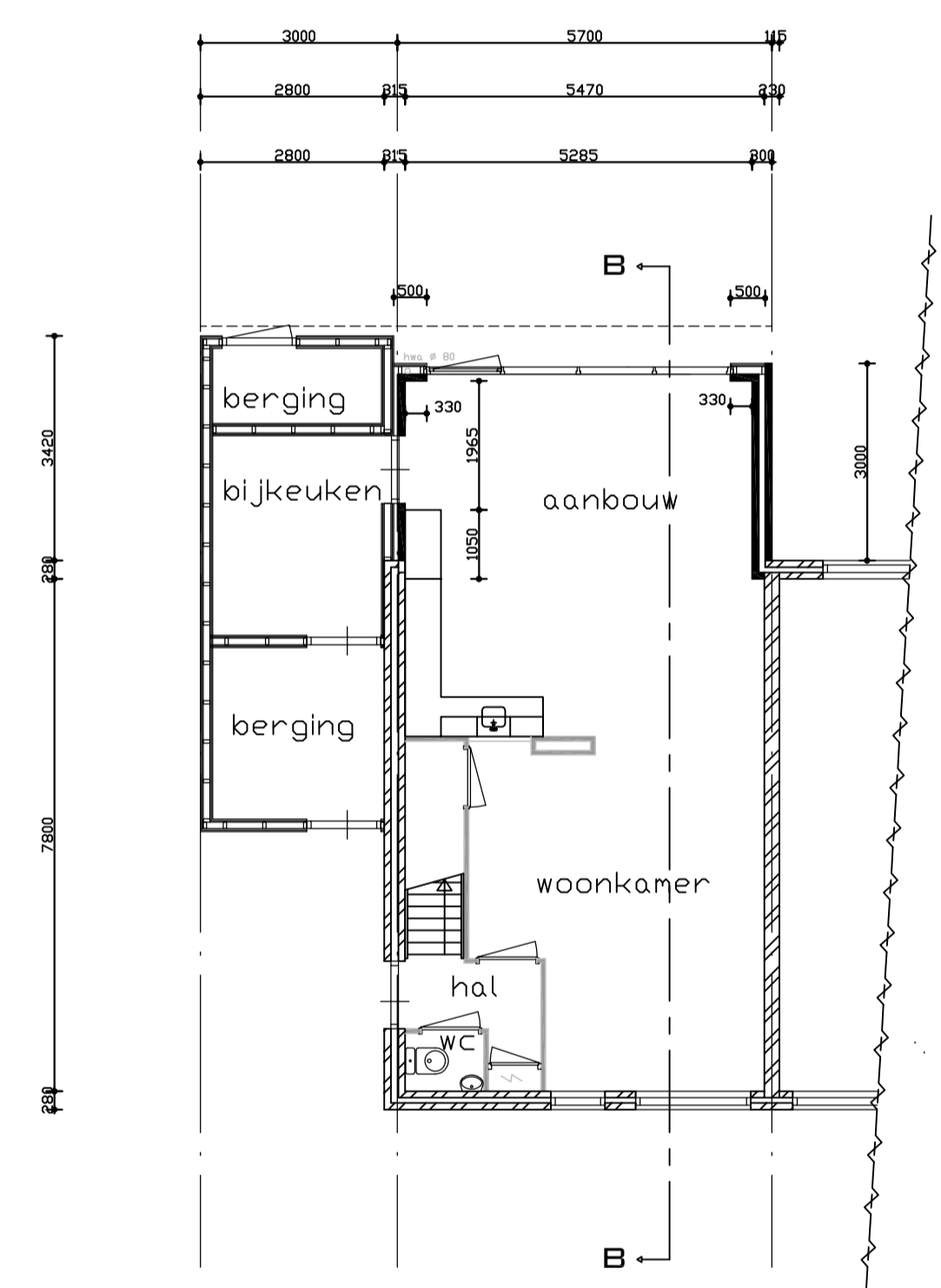
- DOORSNEDE A-A -



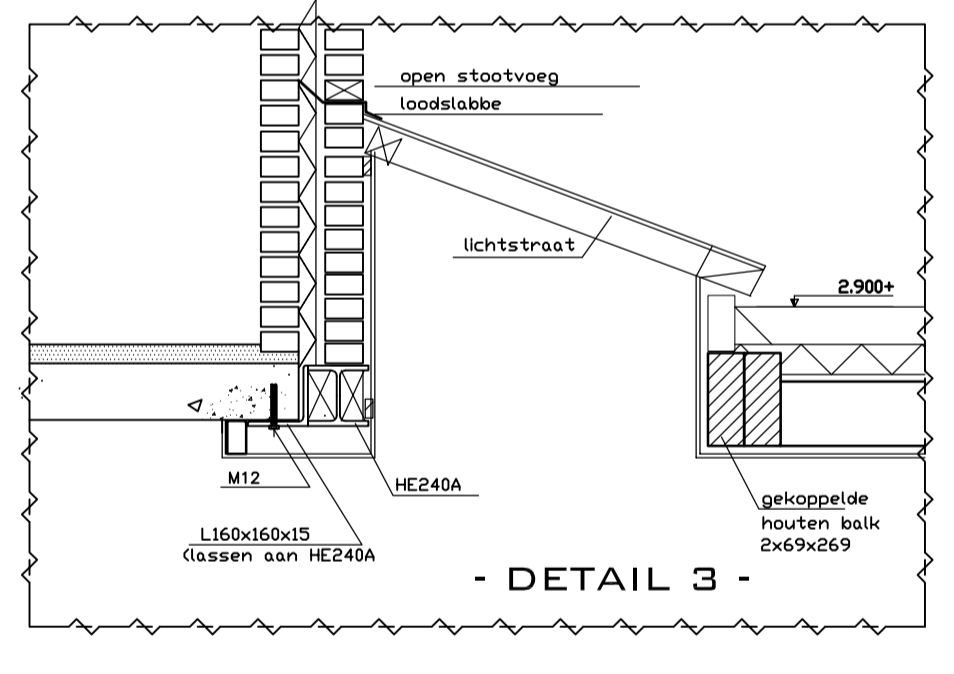
- DOORSNEDE B-B -



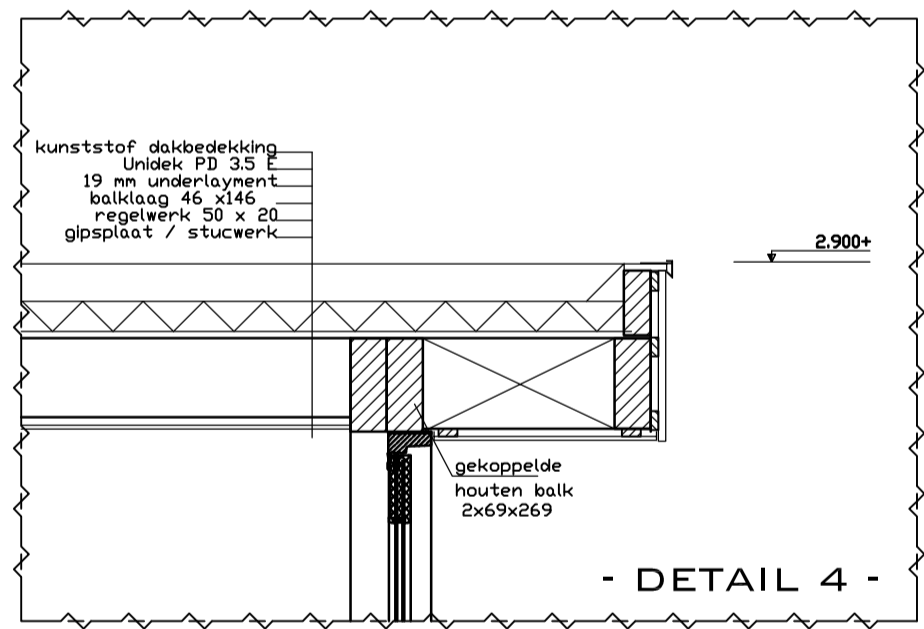
- BEGANE GROND (BESTAAND) -



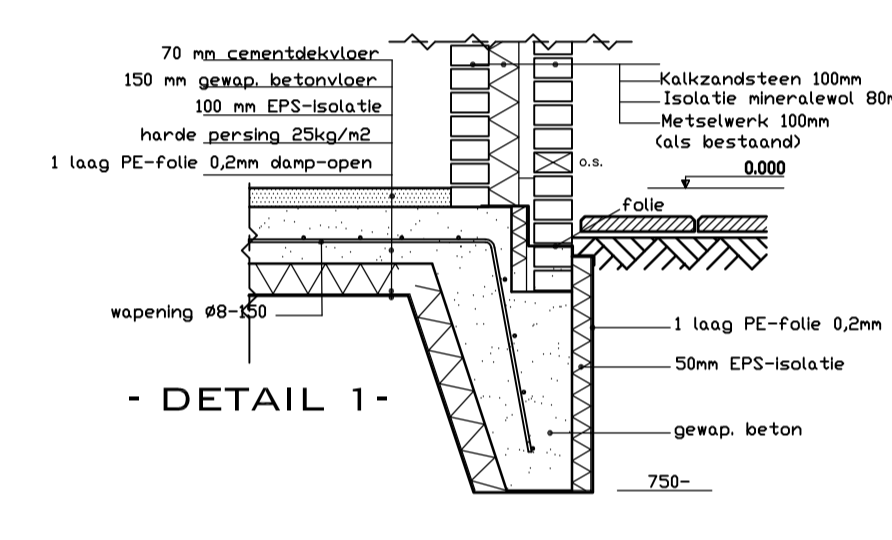
- BEGANE GROND (NIEUW) -



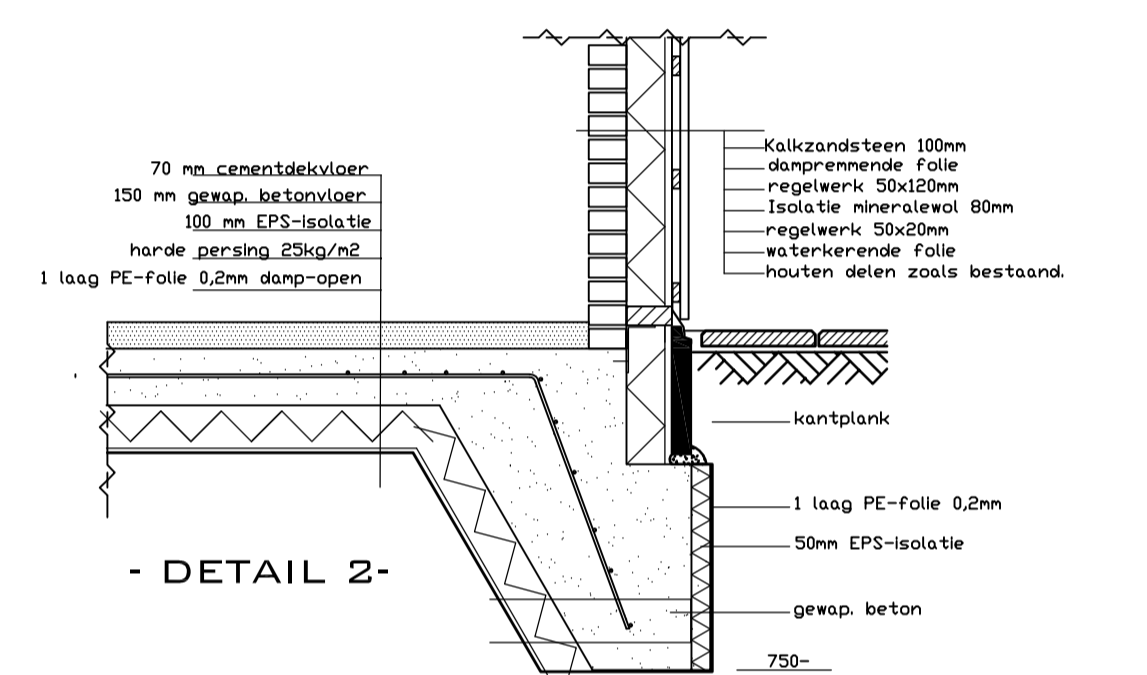
- DETAIL 3 -



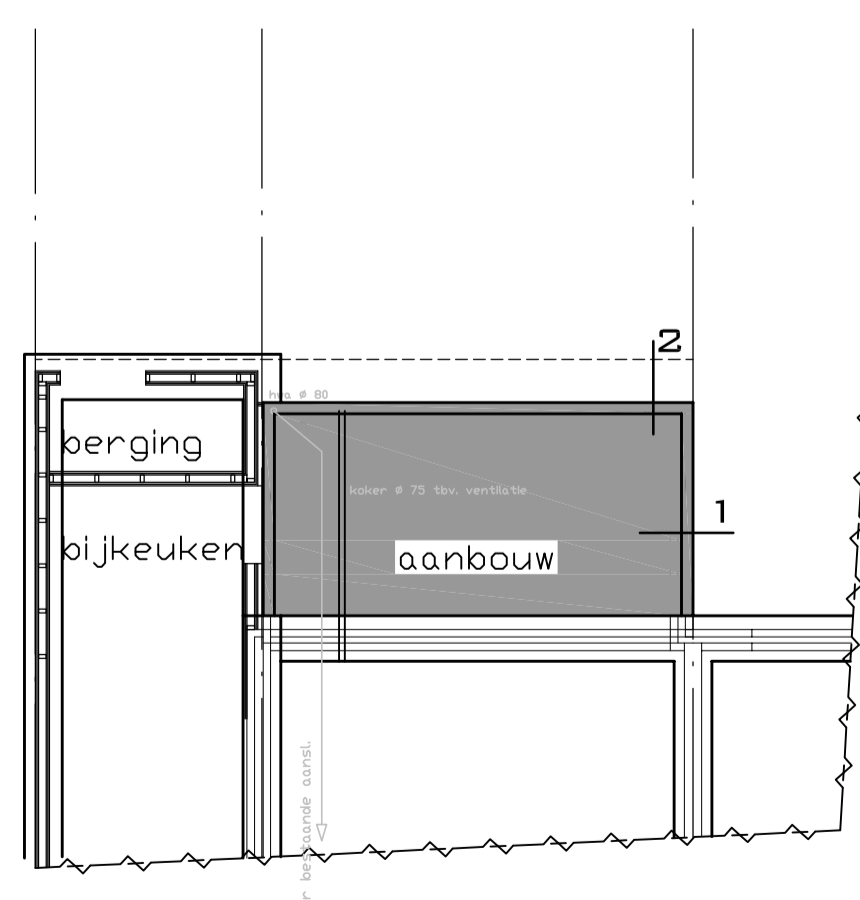
- DETAIL 4 -



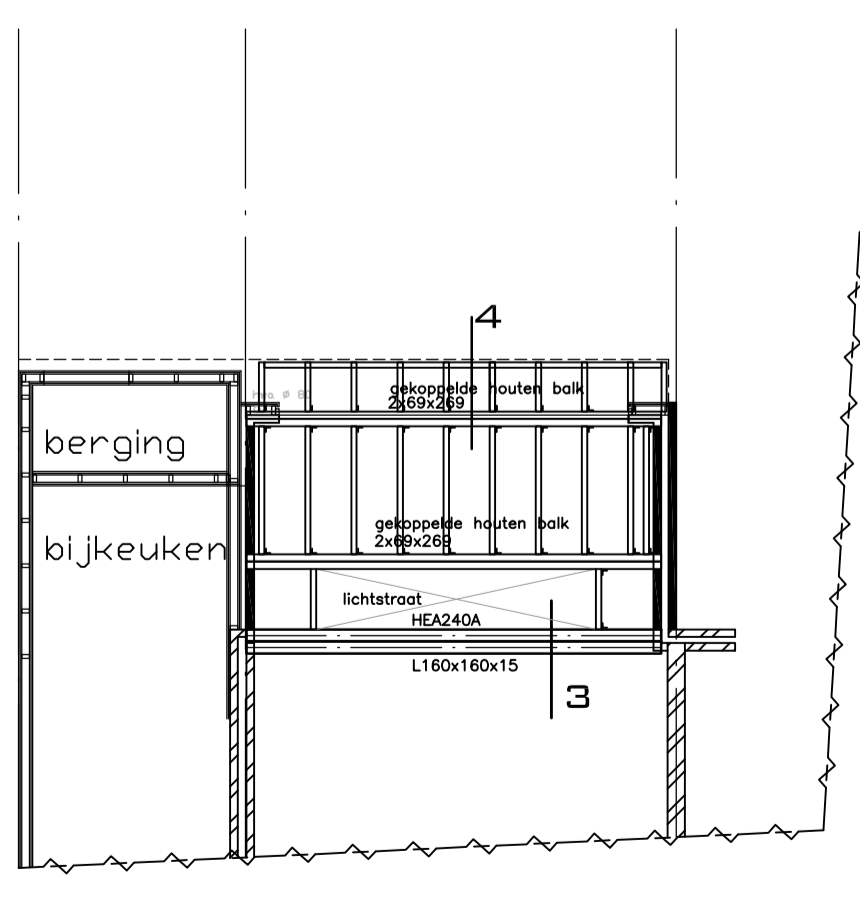
- DETAIL 1 -



- DETAIL 2 -



- FUNDERING / RIJDLERING -



- BALKLAAG -

MATERIALEN & KLEUREN		
Onderdeel	Materiaal	Kleur
gevel	baksteen	als bestaand
gevels aanbouw	hout	als bestaand
voegwerk	mortel	als bestaand
kozijnen	hout	wit
boelbord	hout	als bestaand

RENVOOI	
Arcering	Materiaal
	metalwerk nieuw
	metalwerk bestaand
	hout
	isoleer materiaal Rc=3,50
	cementdekvloer
	beton C20/25

VOOR CONSTR. AFM. ZIE BEREK.

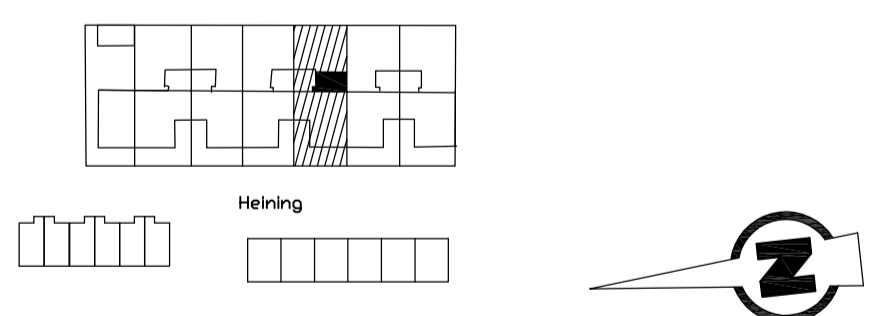
MAATVOERING I.H.W. CONTROLLEREN

v.r. = ventilatoroester

Beglazing
Dubbele beglazing BI-SP-BU 4-12-5mm.
Fabrikant: Gloribel.
Type: Thermoplas Superlite.

Dubbele beglazing in alle buitenramen, kozijnen en deuren met een warmteverstand van ten minste 0,33 m2.K/W.(EPN)
Dubbele beglazing als droge beglazing toepassen.

De volgende normen en richtlijnen zijn van toepassing:
Beglazing van kozijnen, ramen en deuren volgens NEN 3576.
Beglazen van gebouwen volgens NPR 3577.
Eisen en beproevingsmethoden volgens NEN 3567.
Houten buitendeuren volgens NPR 7069.
Schilderwerk uitvoeren volgens NPR 3672.



gem. Bavel
schaal 1:1000
- SITUATIE - sectie K nr.ged. 3795

Project: Vergroten woning	Odraacht nr.: 151208
Tekening nr.: B01	School: 1:100 1:20
Oprachgever:	Getekend: A.v.E
	Getekend: Datum: 30-08-15
	Opmerking: 1e versie
Tel:	Onderdeel: Bestektekening



AVETEK
Bouwkundig tekenburo
Maetsuijckerstraat 7
5018 GC Tilburg

Tel: 06-22904231
KvK: 18056702
ING Bank: NL83 INGB 0004305714
email: info@avetek.nl
website: www.avetek.nl

cad serial no. 640-01098658